



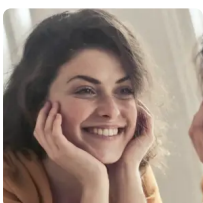
Gelaatsverlamming

Als de zenuw die de spieren van je gezicht aanstuurt verlamd geraakt, ontstaat er een asymmetrie in het gelaat. Je kan dan moeilijk je oog sluiten of een mondhoek hangt af.

Laatst bijgewerkt op 22/10/2024

Diensten

1 - 1 van 1



Dienst

**NKO (neus-, keel- en
oorziekten)**

Info ombudsdienst

Heb je een compliment of ben je niet tevreden?

Dat kan je via de website melden aan de Ombudsdienst: [zas.be/ombudsdienst](https://www.zas.be/ombudsdienst)

VU: Willeke Dijkhoffz, Kempenstraat 100, 2030 Antwerpen

Source: <https://www.zas.be/aandoeningen/gelaatsverlamming>