

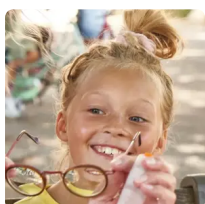


Scheelzien

Strabisme betekent dat je ogen niet naar hetzelfde punt kijken. Wanneer één oog naar voren kijkt, kijkt het andere naar buiten, naar binnen, naar boven of naar beneden.

Diensten

1 - 1 van 1



Dienst

Oogheelkunde

Oftalmologie

Info ombudsdienst

Heb je een compliment of ben je niet tevreden?

Dat kan je via de website melden aan de Ombudsdienst: [zas.be/ombudsdienst](https://www.zas.be/ombudsdienst)

VU: Willeke Dijkhoffz, Kempenstraat 100, 2030 Antwerpen

Source: <https://www.zas.be/aandoeningen/scheelzien>