

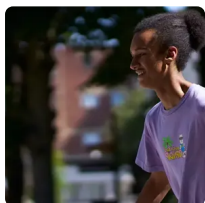


Carpale tunnelsyndroom

In je onderarm zit de "carpale tunnel". Daarin zitten zenuwen en pezen die naar je hand lopen. Wordt die tunnel te nauw? Dan raakt je zenuw gekneld. Je voelt pijn of tintelingen.

Diensten

1 - 1 van 1



Dienst

**Fysische
geneeskunde en
revalidatie**

Info ombudsdienst

Heb je een compliment of ben je niet tevreden?

Dat kan je via de website melden aan de Ombudsdienst: [zas.be/ombudsdienst](https://www.zas.be/ombudsdienst)

VU: Willeke Dijkhoffz, Kempenstraat 100, 2030 Antwerpen

Source: <https://www.zas.be/aandoeningen/carpaletunnelsyndroom>