

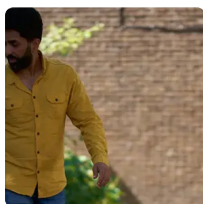


Chronische myeloïde leukemie

Bij chronische myeloïde leukemie komen er te snel te veel witte bloedcellen vanuit je beenmerg in je bloed terecht. Ze hopen zich op in je milt of je lever.

Diensten

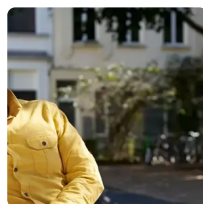
1 - 3 van 3



Dienst

Hematologie

Bloedziekten, Bloedstollingsziekten



Expertisecentrum

Hemofilie referentiecentrum Antwerpen



Expertisecentrum

Kliniek voor stamceltransplantati e en immunotherapie

Info ombudsdienst

Heb je een compliment of ben je niet tevreden?

Dat kan je via de website melden aan de Ombudsdienst: [zas.be/ombudsdienst](https://www.zas.be/ombudsdienst)

VU: Willeke Dijkhoffz, Kempenstraat 100, 2030 Antwerpen

Source: <https://www.zas.be/aandoeningen/chronische-myeloide-leukemie>