



Weefselonderzoek bij (vermoeden van) kanker

Voor de diagnose van vaste tumoren is weefselonderzoek cruciaal. Daarvoor is meestal een biopsie of punctie van het verdacht weefsel aangewezen.

Bij een **biopsie** nemen we met een kleine ingreep hapjes weefsels weg uit het gezwel. Bij een **punctie** prikken we het gezwel aan met een holle naald en bekomen zo een 'weefselcilinder'. We geven het weefsel door aan het Labo voor pathologische anatomie voor microscopisch onderzoek, weefselkleuringen en/of moleculair onderzoek. Of we voor een biopsie of een punctie kiezen, hangt af van de plaats waar het gezwel zit.

Laatst bijgewerkt op 14/03/2025

Diensten

1 - 7 van 7



Expertisecentrum
Borstkliniek



Expertisecentrum
Kliniek voor gynaecologische tumoren

gynaecologische oncologie
kwaadaardige vrouwenziekten
pelviene oncologie

Aanwezig in de volgende locaties:

ZAS Augustinus

ZAS Middelheim

ZAS Palfijn

Contacteer

Over deze dienst



Expertisecentrum

Kliniek voor hoofd-halstumoren

Aanwezig in de volgende locaties:

ZAS Augustinus

ZAS Cadix

ZAS Middelheim

ZAS Vincentius

Contacteer

Over deze dienst



Expertisecentrum

Aanwezig in de volgende locaties:

ZAS Augustinus

ZAS Middelheim

ZAS Palfijn

ZAS Sint-Jozef

ZAS Vincentius

Contacteer

Over deze dienst



Expertisecentrum

Kliniek voor longtumoren

Aanwezig in de volgende locaties:

ZAS Augustinus

ZAS Middelheim

ZAS Palfijn

Contacteer

Over deze dienst



Dienst

Kliniek voor spijsverteringstumoren

digestieve oncologie
spijsverteringskankers

Aanwezig in de volgende locaties:

ZAS Augustinus

ZAS Cadix

ZAS Middelheim

ZAS Palfijn

ZAS Vincentius

Contacteer

Over deze dienst

Oncologisch centrum Antwerpen

Oncologie
OCA

Aanwezig in de volgende locaties:

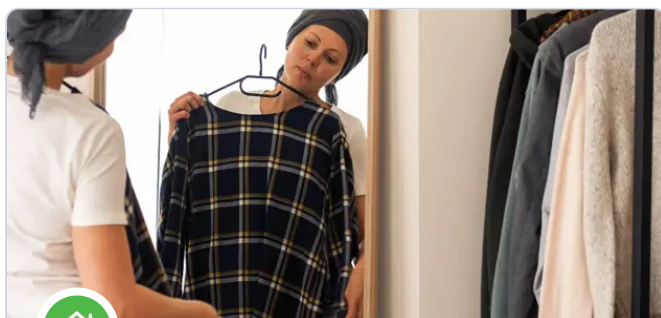
ZAS Augustinus

ZAS Middelheim

ZAS Palfijn

Contacteer

Over deze dienst



Dienst

Thoracale heelkunde

borstkaschirurgie
thorax heelkunde

Aanwezig in de volgende locaties:

ZAS Augustinus

ZAS Cadix

ZAS Hoge Beuken

ZAS Middelheim

ZAS Palfijn

ZAS Polikliniek Hof ter Schelde

ZAS Sint-Jozef

ZAS Vincentius

Contacteer

Over deze dienst

Info ombudsdienst

Heb je een compliment of ben je niet tevreden?

Dat kan je via de website melden aan de Ombudsdienst: zas.be/ombudsdienst

VU: Willeke Dijkhoffz, Kempenstraat 100, 2030 Antwerpen

Source: <https://www.zas.be/onderzoeken/weefselonderzoek-bij-vermoeden-van-kanker>