



Toestemming

Details

Over

Deze website maakt gebruik van cookies

We gebruiken cookies om content en advertenties te personaliseren, om functies voor social media te bieden en om ons websiteverkeer te analyseren. Ook delen we informatie over uw gebruik van onze site met onze partners voor social media, adverteren en analyse. Deze partners kunnen deze gegevens combineren met andere informatie die u aan ze heeft verstrekt of die ze hebben verzameld op basis van uw gebruik van hun services.

Noodzakelijk



Voorkeuren



Statistieken



Marketing



Alles toestaan

Selectie toestaan

Weigeren

Powered by **Cookiebot by Usercentrics**

Alle vier de ingangen geven toegang tot de gelijkvloerse verdieping van ZAS Cadix. Die is ingericht als 'zorgboulevard' met zorgwinkels. Zo kunnen patiënten na hun afspraak of opname meteen verder geholpen worden.

ZAS Cadix is **elke dag geopend tussen 6.30 en 20 uur**. Buiten de openingstijden moeten patiënten en bezoekers gebruikmaken van de spoedingang en zich aanmelden aan de spoedbalie. Ook bezoekers die buiten de algemene openingsuren met de auto parkeren op -2, nemen nadien de lift naar spoed (op -1).

Toestemming

Details

Over

Deze website maakt gebruik van cookies

We gebruiken cookies om content en advertenties te personaliseren, om functies voor social media te bieden en om ons websiteverkeer te analyseren. Ook delen we informatie over uw gebruik van onze site met onze partners voor social media, adverteren en analyse. Deze partners kunnen deze gegevens combineren met andere informatie die u aan ze heeft verstrekt of die ze hebben verzameld op basis van uw gebruik van hun services.

Noodzakelijk



Voorkeuren



Statistieken



Marketing



Powered by **Cookiebot by Usercentrics**

2 uur

€ 5,0

3 uur

€ 7,5

4 uur

€ 11,0

Toestemming

Details

Over

Deze website maakt gebruik van cookies

We gebruiken cookies om content en advertenties te personaliseren, om functies voor social media te bieden en om ons websiteverkeer te analyseren. Ook delen we informatie over uw gebruik van onze site met onze partners voor social media, adverteren en analyse. Deze partners kunnen deze gegevens combineren met andere informatie die u aan ze heeft verstrekt of die ze hebben verzameld op basis van uw gebruik van hun services.

Noodzakelijk



Voorkeuren



Statistieken



Marketing



Powered by **Cookiebot by Usercentrics**

overzicht van hoe je het best met het openbaar vervoer naar het ziekenhuis komt.



Jouw adres

Adres ZAS-ziekenhuis

Toestemming

Details

Over

Deze website maakt gebruik van cookies

We gebruiken cookies om content en advertenties te personaliseren, om functies voor social media te bieden en om ons websiteverkeer te analyseren. Ook delen we informatie over uw gebruik van onze site met onze partners voor social media, adverteren en analyse. Deze partners kunnen deze gegevens combineren met andere informatie die u aan ze heeft verstrekt of die ze hebben verzameld op basis van uw gebruik van hun services.

Noodzakelijk



Voorkeuren



Statistieken



Marketing



Rij rechtdoor naar niveau -2, ook als je een parkeerplaats voor mindervaliden nodig hebt.

Toestemming

Details

Over

Deze website maakt gebruik van cookies

We gebruiken cookies om content en advertenties te personaliseren, om functies voor social media te bieden en om ons websiteverkeer te analyseren. Ook delen we informatie over uw gebruik van onze site met onze partners voor social media, adverteren en analyse. Deze partners kunnen deze gegevens combineren met andere informatie die u aan ze heeft verstrekt of die ze hebben verzameld op basis van uw gebruik van hun services.

Noodzakelijk



Voorkeuren



Statistieken



Marketing



Powered by **Cookiebot by Usercentrics**

Weekend en
feestdagen
10 uur - 20 uur

Is het restaurant gesloten? In onze campus vind je op verschillende plaatsen automaten met dranken en snacks. Daar kan je dag en nacht terecht voor een verfrissing of snelle hap.

 Winkel/medische hulpmiddelen 

Toestemming

Details

Over

Deze website maakt gebruik van cookies

We gebruiken cookies om content en advertenties te personaliseren, om functies voor social media te bieden en om ons websiteverkeer te analyseren. Ook delen we informatie over uw gebruik van onze site met onze partners voor social media, adverteren en analyse. Deze partners kunnen deze gegevens combineren met andere informatie die u aan ze heeft verstrekt of die ze hebben verzameld op basis van uw gebruik van hun services.

Noodzakelijk



Voorkeuren



Statistieken



Marketing



Powered by **Cookiebot by Usercentrics**

Weekends en
feestdagen
gesloten

Zorgwinkel
De Schakel

Medische
hulpmiddelen,
thuiszorg en
huishoudhulp

Zorgboulevard
(gelijkvloers)

Maandag tot
vrijdag
9 - 17 uur
Zaterdag

Toestemming

Details

Over

Deze website maakt gebruik van cookies

We gebruiken cookies om content en advertenties te personaliseren, om functies voor social media te bieden en om ons websiteverkeer te analyseren. Ook delen we informatie over uw gebruik van onze site met onze partners voor social media, adverteren en analyse. Deze partners kunnen deze gegevens combineren met andere informatie die u aan ze heeft verstrekt of die ze hebben verzameld op basis van uw gebruik van hun services.

Noodzakelijk



Voorkeuren



Statistieken



Marketing



Powered by **Cookiebot by Usercentrics**

Toestemming

Details

Over

Deze website maakt gebruik van cookies

We gebruiken cookies om content en advertenties te personaliseren, om functies voor social media te bieden en om ons websiteverkeer te analyseren. Ook delen we informatie over uw gebruik van onze site met onze partners voor social media, adverteren en analyse. Deze partners kunnen deze gegevens combineren met andere informatie die u aan ze heeft verstrekt of die ze hebben verzameld op basis van uw gebruik van hun services.

Noodzakelijk



Voorkeuren



Statistieken



Marketing





Toestemming

Details

Over

Deze website maakt gebruik van cookies

We gebruiken cookies om content en advertenties te personaliseren, om functies voor social media te bieden en om ons websiteverkeer te analyseren. Ook delen we informatie over uw gebruik van onze site met onze partners voor social media, adverteren en analyse. Deze partners kunnen deze gegevens combineren met andere informatie die u aan ze heeft verstrekt of die ze hebben verzameld op basis van uw gebruik van hun services.

Noodzakelijk



Voorkeuren



Statistieken



Marketing



Powered by **Cookiebot by Usercentrics**

ZAS Cadix

ZAS Elisabeth

ZAS Erasmus

ZAS Hoge Beuken

ZAS Joostens

ZAS Middelheim

ZAS Palfijn

ZAS Paola

ZAS Sint-Jozef

Toestemming

Details

Over

Deze website maakt gebruik van cookies

We gebruiken cookies om content en advertenties te personaliseren, om functies voor social media te bieden en om ons websiteverkeer te analyseren. Ook delen we informatie over uw gebruik van onze site met onze partners voor social media, adverteren en analyse. Deze partners kunnen deze gegevens combineren met andere informatie die u aan ze heeft verstrekt of die ze hebben verzameld op basis van uw gebruik van hun services.

Noodzakelijk



Voorkeuren



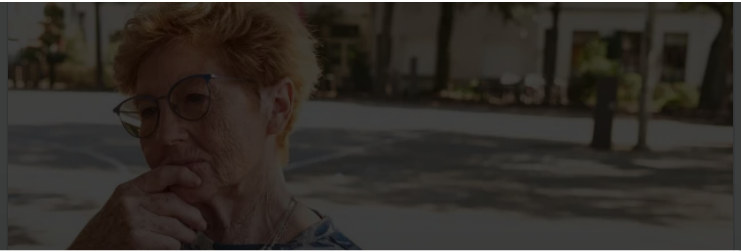
Statistieken



Marketing



Powered by **Cookiebot by Usercentrics**



Toestemming

Details

Over

Deze website maakt gebruik van cookies

We gebruiken cookies om content en advertenties te personaliseren, om functies voor social media te bieden en om ons websiteverkeer te analyseren. Ook delen we informatie over uw gebruik van onze site met onze partners voor social media, adverteren en analyse. Deze partners kunnen deze gegevens combineren met andere informatie die u aan ze heeft verstrekt of die ze hebben verzameld op basis van uw gebruik van hun services.

Noodzakelijk



Voorkeuren



Statistieken



Marketing



Powered by **Cookiebot by Usercentrics**

ZAS Hoge Beuken

ZAS Middelheim

ZAS Elisabeth

ZAS Erasmus

ZAS Hoge Beuken

ZAS Middelheim

ZAS Palfijn

ZAS Sint-Jozef

ZAS Palfijn

ZAS Polikliniek Regatta

ZAS Vincentius

ZAS Sint-Jozef

ZAS Vincentius

Toestemming

Details

Over

Deze website maakt gebruik van cookies

We gebruiken cookies om content en advertenties te personaliseren, om functies voor social media te bieden en om ons websiteverkeer te analyseren. Ook delen we informatie over uw gebruik van onze site met onze partners voor social media, adverteren en analyse. Deze partners kunnen deze gegevens combineren met andere informatie die u aan ze heeft verstrekt of die ze hebben verzameld op basis van uw gebruik van hun services.

Noodzakelijk



Voorkeuren



Statistieken



Marketing



Powered by **Cookiebot by Usercentrics**

Huidziekten

Huidproblemen,
Huidaandoening,

IBD-centrum

Aanwezig op de volgende locaties:

Aanwezig op de volgende locaties:

ZAS Augustinus

ZAS Cadix

ZAS Augustinus

ZAS Cadix

ZAS Hoge Beuken

ZAS Middelheim

Toestemming

Details

Over

Deze website maakt gebruik van cookies

We gebruiken cookies om content en advertenties te personaliseren, om functies voor social media te bieden en om ons websiteverkeer te analyseren. Ook delen we informatie over uw gebruik van onze site met onze partners voor social media, adverteren en analyse. Deze partners kunnen deze gegevens combineren met andere informatie die u aan ze heeft verstrekt of die ze hebben verzameld op basis van uw gebruik van hun services.

Noodzakelijk



Voorkeuren



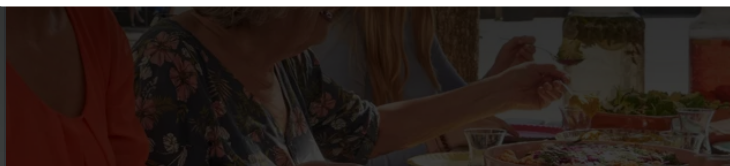
Statistieken



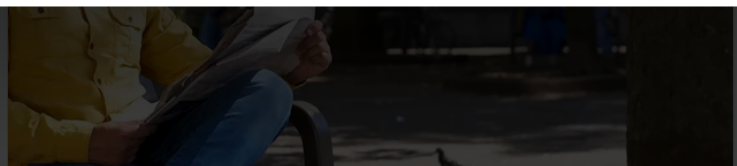
Marketing



Powered by **Cookiebot by Usercentrics**



Expertisecentrum



Expertisecentrum

Toestemming

Details

Over

Deze website maakt gebruik van cookies

We gebruiken cookies om content en advertenties te personaliseren, om functies voor social media te bieden en om ons websiteverkeer te analyseren. Ook delen we informatie over uw gebruik van onze site met onze partners voor social media, adverteren en analyse. Deze partners kunnen deze gegevens combineren met andere informatie die u aan ze heeft verstrekt of die ze hebben verzameld op basis van uw gebruik van hun services.

Noodzakelijk



Voorkeuren



Statistieken



Marketing



Powered by **Cookiebot by Usercentrics**

Toestemming**Details****Over****Deze website maakt gebruik van cookies**

We gebruiken cookies om content en advertenties te personaliseren, om functies voor social media te bieden en om ons websiteverkeer te analyseren. Ook delen we informatie over uw gebruik van onze site met onze partners voor social media, adverteren en analyse. Deze partners kunnen deze gegevens combineren met andere informatie die u aan ze heeft verstrekt of die ze hebben verzameld op basis van uw gebruik van hun services.

Noodzakelijk**Voorkeuren****Statistieken****Marketing**Powered by **Cookiebot by Usercentrics**

Pneumologie

Aanwezig op de volgende locaties:

Radiologie

Aanwezig op de volgende locaties:

ZAS Augustinus

ZAS Cadix

ZAS Augustinus

ZAS Cadix

ZAS Erasmus

ZAS Hoge Beuken

Toestemming

Details

Over

Deze website maakt gebruik van cookies

We gebruiken cookies om content en advertenties te personaliseren, om functies voor social media te bieden en om ons websiteverkeer te analyseren. Ook delen we informatie over uw gebruik van onze site met onze partners voor social media, adverteren en analyse. Deze partners kunnen deze gegevens combineren met andere informatie die u aan ze heeft verstrekt of die ze hebben verzameld op basis van uw gebruik van hun services.

Noodzakelijk



Voorkeuren



Statistieken



Marketing



Powered by **Cookiebot by Usercentrics**

ZAS Erasmus



Toestemming

Details

Over

Deze website maakt gebruik van cookies

We gebruiken cookies om content en advertenties te personaliseren, om functies voor social media te bieden en om ons websiteverkeer te analyseren. Ook delen we informatie over uw gebruik van onze site met onze partners voor social media, adverteren en analyse. Deze partners kunnen deze gegevens combineren met andere informatie die u aan ze heeft verstrekt of die ze hebben verzameld op basis van uw gebruik van hun services.

Noodzakelijk



Voorkeuren



Statistieken



Marketing



Powered by **Cookiebot by Usercentrics**



Toestemming

Details

Over

Deze website maakt gebruik van cookies

We gebruiken cookies om content en advertenties te personaliseren, om functies voor social media te bieden en om ons websiteverkeer te analyseren. Ook delen we informatie over uw gebruik van onze site met onze partners voor social media, adverteren en analyse. Deze partners kunnen deze gegevens combineren met andere informatie die u aan ze heeft verstrekt of die ze hebben verzameld op basis van uw gebruik van hun services.

Noodzakelijk



Voorkeuren



Statistieken



Marketing



Powered by **Cookiebot by Usercentrics**



Toestemming

Details

Over

Deze website maakt gebruik van cookies

We gebruiken cookies om content en advertenties te personaliseren, om functies voor social media te bieden en om ons websiteverkeer te analyseren. Ook delen we informatie over uw gebruik van onze site met onze partners voor social media, adverteren en analyse. Deze partners kunnen deze gegevens combineren met andere informatie die u aan ze heeft verstrekt of die ze hebben verzameld op basis van uw gebruik van hun services.

Noodzakelijk



Voorkeuren



Statistieken



Marketing



Powered by **Cookiebot by Usercentrics**

Aanwezig op de volgende locaties:
kindergeneeskunde

Aanwezig op de volgende locaties:

ZAS Augustinus

ZAS Cadix

ZAS Augustinus

ZAS Cadix

ZAS Elisabeth

ZAS Hoge Beuken

ZAS Polikliniek Hof ter Schelde

Toestemming

Details

Over

Deze website maakt gebruik van cookies

We gebruiken cookies om content en advertenties te personaliseren, om functies voor social media te bieden en om ons websiteverkeer te analyseren. Ook delen we informatie over uw gebruik van onze site met onze partners voor social media, adverteren en analyse. Deze partners kunnen deze gegevens combineren met andere informatie die u aan ze heeft verstrekt of die ze hebben verzameld op basis van uw gebruik van hun services.

Noodzakelijk



Voorkeuren



Statistieken



Marketing



Powered by **Cookiebot by Usercentrics**

Dienst

Dienst

Reumatologie

ZAS Hoge Beuken

ZAS Augustinus

Toestemming

Details

Over

Deze website maakt gebruik van cookies

We gebruiken cookies om content en advertenties te personaliseren, om functies voor social media te bieden en om ons websiteverkeer te analyseren. Ook delen we informatie over uw gebruik van onze site met onze partners voor social media, adverteren en analyse. Deze partners kunnen deze gegevens combineren met andere informatie die u aan ze heeft verstrekt of die ze hebben verzameld op basis van uw gebruik van hun services.

Noodzakelijk



Voorkeuren



Statistieken



Marketing



Powered by **Cookiebot by Usercentrics**

Toestemming**Details****Over****Deze website maakt gebruik van cookies**

We gebruiken cookies om content en advertenties te personaliseren, om functies voor social media te bieden en om ons websiteverkeer te analyseren. Ook delen we informatie over uw gebruik van onze site met onze partners voor social media, adverteren en analyse. Deze partners kunnen deze gegevens combineren met andere informatie die u aan ze heeft verstrekt of die ze hebben verzameld op basis van uw gebruik van hun services.

Noodzakelijk**Voorkeuren****Statistieken****Marketing**Powered by **Cookiebot by Usercentrics**

Bij een angiografie maakt de radioloog de bloedvaten zichtbaar door er rechtstreeks een contrastvloeistof in te spuiten en

buisje dat direct in een slagader wordt geplaatst.

daarbij snel een aantal röntgenfoto's te maken.



Toestemming

Details

Over

Deze website maakt gebruik van cookies

We gebruiken cookies om content en advertenties te personaliseren, om functies voor social media te bieden en om ons websiteverkeer te analyseren. Ook delen we informatie over uw gebruik van onze site met onze partners voor social media, adverteren en analyse. Deze partners kunnen deze gegevens combineren met andere informatie die u aan ze heeft verstrekt of die ze hebben verzameld op basis van uw gebruik van hun services.

Noodzakelijk



Voorkeuren



Statistieken



Marketing



Powered by **Cookiebot by Usercentrics**



Bloedgasbepaling



Bloedonderzoek

We nemen een bloedstaal uit de slagader in je pols om het zuurstof- en koolzuurgehalte in je bloed te meten. Zo komen we te weten hoe goed je longen functioneren.

Via bloedonderzoeken schatten we de nierfunctie in, kijken we de zoutbalansen na en sporen we risicofactoren op hart- en vaatlijden zoals diabetes en cholesterolverhoging op.

Toestemming

Details

Over

Deze website maakt gebruik van cookies

We gebruiken cookies om content en advertenties te personaliseren, om functies voor social media te bieden en om ons websiteverkeer te analyseren. Ook delen we informatie over uw gebruik van onze site met onze partners voor social media, adverteren en analyse. Deze partners kunnen deze gegevens combineren met andere informatie die u aan ze heeft verstrekt of die ze hebben verzameld op basis van uw gebruik van hun services.

Noodzakelijk



Voorkeuren



Statistieken



Marketing



Powered by **Cookiebot by Usercentrics**

Botscan

Een onderzoek van je skelet, zijnde je botten en gewrichten. Deze scan brengt

Bronchoscopie

De arts kijkt in de luchtwegen via een dunne slang of bronchoscoop via de mond. Soms

aandoeningen en de doorbloeding van
(bepaalde delen van) je skelet in beeld.



ook via de neus.



Toestemming

Details

Over

Deze website maakt gebruik van cookies

We gebruiken cookies om content en advertenties te personaliseren, om functies voor social media te bieden en om ons websiteverkeer te analyseren. Ook delen we informatie over uw gebruik van onze site met onze partners voor social media, adverteren en analyse. Deze partners kunnen deze gegevens combineren met andere informatie die u aan ze heeft verstrekt of die ze hebben verzameld op basis van uw gebruik van hun services.

Noodzakelijk



Voorkeuren



Statistieken



Marketing



Powered by **Cookiebot by Usercentrics**

met ernstige infecties.



cardioloog eventuele vernauwingen op.



Coronarografie

Een inwendig hartonderzoek waarbij buisjes

Coronarografie

De arts brengt via je pols of lies een

Toestemming

Details

Over

Deze website maakt gebruik van cookies

We gebruiken cookies om content en advertenties te personaliseren, om functies voor social media te bieden en om ons websiteverkeer te analyseren. Ook delen we informatie over uw gebruik van onze site met onze partners voor social media, adverteren en analyse. Deze partners kunnen deze gegevens combineren met andere informatie die u aan ze heeft verstrekt of die ze hebben verzameld op basis van uw gebruik van hun services.

Noodzakelijk



Voorkeuren



Statistieken



Marketing



Powered by **Cookiebot by Usercentrics**

Duplex halsvaten

Echo-endoscopie

Duplex halsvaten is een echografisch onderzoek om te meten hoe het bloed in je hals stroomt. Zo kunnen we vernauwingen of verstoppingen ter hoogte van de halsvaten opsporen.

Hiervoor brengen we via je mond of anus een buisje in, met op het uiteinde een echoapparaat. Daarmee bekijken we je spijsverteringskanaal. Soms nemen we weefsel af voor onderzoek.

Toestemming

Details

Over

Deze website maakt gebruik van cookies

We gebruiken cookies om content en advertenties te personaliseren, om functies voor social media te bieden en om ons websiteverkeer te analyseren. Ook delen we informatie over uw gebruik van onze site met onze partners voor social media, adverteren en analyse. Deze partners kunnen deze gegevens combineren met andere informatie die u aan ze heeft verstrekt of die ze hebben verzameld op basis van uw gebruik van hun services.

Noodzakelijk



Voorkeuren



Statistieken



Marketing



Powered by **Cookiebot by Usercentrics**

elektromyografisch onderzoek ,
zenuwgeleidingsonderzoek

Met een elektromyografie of EMG testen we
of je spieren en zenuwen goed werken en

opname van de elektrische activiteit van de
hersenen in verschillende delen van het
hoofd.

prikkels wel aan elkaar doorgeven zoals het hoort.



Toestemming

Details

Over

Deze website maakt gebruik van cookies

We gebruiken cookies om content en advertenties te personaliseren, om functies voor social media te bieden en om ons websiteverkeer te analyseren. Ook delen we informatie over uw gebruik van onze site met onze partners voor social media, adverteren en analyse. Deze partners kunnen deze gegevens combineren met andere informatie die u aan ze heeft verstrekt of die ze hebben verzameld op basis van uw gebruik van hun services.

Noodzakelijk



Voorkeuren



Statistieken



Marketing



Powered by **Cookiebot by Usercentrics**

de beademingsmachine.

anus. Soms nemen we stukjes van de wand voor onderzoek.



Epidurale pijnstilling



ERCP

Toestemming

Details

Over

Deze website maakt gebruik van cookies

We gebruiken cookies om content en advertenties te personaliseren, om functies voor social media te bieden en om ons websiteverkeer te analyseren. Ook delen we informatie over uw gebruik van onze site met onze partners voor social media, adverteren en analyse. Deze partners kunnen deze gegevens combineren met andere informatie die u aan ze heeft verstrekt of die ze hebben verzameld op basis van uw gebruik van hun services.

Noodzakelijk



Voorkeuren



Statistieken



Marketing



Powered by **Cookiebot by Usercentrics**



FDG-PET/CT-scan bij vermoeden van huidkanker

Dit onderzoek combineert een PET-scan en

Fietstest

ergospirometrie, fietsproef, inspanningsproef

Met dit inspanningsonderzoek en een fiets

Toestemming

Details

Over

Deze website maakt gebruik van cookies

We gebruiken cookies om content en advertenties te personaliseren, om functies voor social media te bieden en om ons websiteverkeer te analyseren. Ook delen we informatie over uw gebruik van onze site met onze partners voor social media, adverteren en analyse. Deze partners kunnen deze gegevens combineren met andere informatie die u aan ze heeft verstrekt of die ze hebben verzameld op basis van uw gebruik van hun services.

Noodzakelijk



Voorkeuren



Statistieken



Marketing



Powered by **Cookiebot by Usercentrics**

Holtermonitoring

Met een draagbaar apparaat op de borstkas meet de cardioloog voortdurend de elektrische activiteit van je hart om de

Hoornvliesscan

corneatopografie

Met een corneatopografie meet je oogarts nauwkeurig de vorm, de bolling en het

oorzaak van de hartritmestoornis op te sporen.



oppervlak van je hoornvlies (cornea).



Toestemming

Details

Over

Deze website maakt gebruik van cookies

We gebruiken cookies om content en advertenties te personaliseren, om functies voor social media te bieden en om ons websiteverkeer te analyseren. Ook delen we informatie over uw gebruik van onze site met onze partners voor social media, adverteren en analyse. Deze partners kunnen deze gegevens combineren met andere informatie die u aan ze heeft verstrekt of die ze hebben verzameld op basis van uw gebruik van hun services.

Noodzakelijk



Voorkeuren



Statistieken



Marketing



Powered by **Cookiebot by Usercentrics**

organen onderzoekt.



Jaaronderzoeken

Jaaronderzoeken zoals oogfundus-, urineonderzoek en EKG helpen om

Kijkonderzoek baarmoeder

hysteroscopie

Dit onderzoek is bij ons beschikbaar

Toestemming

Details

Over

Deze website maakt gebruik van cookies

We gebruiken cookies om content en advertenties te personaliseren, om functies voor social media te bieden en om ons websiteverkeer te analyseren. Ook delen we informatie over uw gebruik van onze site met onze partners voor social media, adverteren en analyse. Deze partners kunnen deze gegevens combineren met andere informatie die u aan ze heeft verstrekt of die ze hebben verzameld op basis van uw gebruik van hun services.

Noodzakelijk



Voorkeuren



Statistieken



Marketing



Powered by **Cookiebot by Usercentrics**

Kijkoperatie longvliezen

endoscopie longvliezen, pleuroscopie

Kleurenechografie

Een kleurenechografie brengt via een probe op de borstkas of slokdarmsonde de

Toestemming

Details

Over

Deze website maakt gebruik van cookies

We gebruiken cookies om content en advertenties te personaliseren, om functies voor social media te bieden en om ons websiteverkeer te analyseren. Ook delen we informatie over uw gebruik van onze site met onze partners voor social media, adverteren en analyse. Deze partners kunnen deze gegevens combineren met andere informatie die u aan ze heeft verstrekt of die ze hebben verzameld op basis van uw gebruik van hun services.

Noodzakelijk



Voorkeuren



Statistieken



Marketing



Powered by **Cookiebot by Usercentrics**

lactose-blaastest, waterstof-ademtest

Met een lactose-tolerantietest testen we of je lichaam melkproducten van dieren goed

LDI-scan

Deze scan bepaalt het genezingspotentieel van brandwonden en de noodzaak tot

kan verteren. Je drinkt een vloeistof met lactose. Daarna testen we je elk half uur je adem.

operatie. Dit onderzoek wordt uitgevoerd tussen de 48 en de 120 uur na de verbranding.

Toestemming

Details

Over

Deze website maakt gebruik van cookies

We gebruiken cookies om content en advertenties te personaliseren, om functies voor social media te bieden en om ons websiteverkeer te analyseren. Ook delen we informatie over uw gebruik van onze site met onze partners voor social media, adverteren en analyse. Deze partners kunnen deze gegevens combineren met andere informatie die u aan ze heeft verstrekt of die ze hebben verzameld op basis van uw gebruik van hun services.

Noodzakelijk



Voorkeuren



Statistieken



Marketing



Powered by **Cookiebot by Usercentrics**

Bij een lumbaalpunctie zuigt de arts met een dunne naald een kleine hoeveelheid vocht uit je ruggenmergkanaal. Het labo onderzoekt dat ruggenmergvocht of liquor.

naar de slokdarm tot in de maag geplaatst wordt.

Toestemming

Details

Over

Deze website maakt gebruik van cookies

We gebruiken cookies om content en advertenties te personaliseren, om functies voor social media te bieden en om ons websiteverkeer te analyseren. Ook delen we informatie over uw gebruik van onze site met onze partners voor social media, adverteren en analyse. Deze partners kunnen deze gegevens combineren met andere informatie die u aan ze heeft verstrekt of die ze hebben verzameld op basis van uw gebruik van hun services.

Noodzakelijk



Voorkeuren



Statistieken



Marketing



Powered by **Cookiebot by Usercentrics**

Je lichaam. Het onderzoek duurt ongeveer 20 minuten.



Netvliesfoto

fundusfoto



Netvliesscan

optical coherence tomography (OCT), OCT-scan

Toestemming

Details

Over

Deze website maakt gebruik van cookies

We gebruiken cookies om content en advertenties te personaliseren, om functies voor social media te bieden en om ons websiteverkeer te analyseren. Ook delen we informatie over uw gebruik van onze site met onze partners voor social media, adverteren en analyse. Deze partners kunnen deze gegevens combineren met andere informatie die u aan ze heeft verstrekt of die ze hebben verzameld op basis van uw gebruik van hun services.

Noodzakelijk



Voorkeuren



Statistieken



Marketing



Powered by **Cookiebot by Usercentrics**



Oogbiometrie



Oogdrukmeting

oculaire biometrie, lensmeting

Bij een oogbiometrie nemen we de 'maten' van je oog: de kromming van het hoornvlies, de diepte van de voorste oogkamer, de lengte van het oog

tonometrie

Elk oog heeft een bepaalde spanning. Je oogarts meet je oogdruk met een applanatie-tonometer of met een 'luchtpuf' (luchtttonometrie of pneumotonometrie)

Toestemming

Details

Over

Deze website maakt gebruik van cookies

We gebruiken cookies om content en advertenties te personaliseren, om functies voor social media te bieden en om ons websiteverkeer te analyseren. Ook delen we informatie over uw gebruik van onze site met onze partners voor social media, adverteren en analyse. Deze partners kunnen deze gegevens combineren met andere informatie die u aan ze heeft verstrekt of die ze hebben verzameld op basis van uw gebruik van hun services.

Noodzakelijk



Voorkeuren



Statistieken



Marketing



Powered by **Cookiebot by Usercentrics**

de vullingstoestand opvolgen.



weg te nemen en je pijn te verlichten.



Pijnmeting

NRS-score

Pill-camera-onderzoek

capsuleonderzoek, videocapsule-endoscopie (VCE)

Toestemming

Details

Over

Deze website maakt gebruik van cookies

We gebruiken cookies om content en advertenties te personaliseren, om functies voor social media te bieden en om ons websiteverkeer te analyseren. Ook delen we informatie over uw gebruik van onze site met onze partners voor social media, adverteren en analyse. Deze partners kunnen deze gegevens combineren met andere informatie die u aan ze heeft verstrekt of die ze hebben verzameld op basis van uw gebruik van hun services.

Noodzakelijk



Voorkeuren



Statistieken



Marketing



Powered by **Cookiebot by Usercentrics**

PSA-meting

PSA-onderzoek, PSA-test

Rechterhartkatherisatie

De arts brengt een katheter in en schuift het naar je hart. Via de katheter meet hij de

Toestemming

Details

Over

Deze website maakt gebruik van cookies

We gebruiken cookies om content en advertenties te personaliseren, om functies voor social media te bieden en om ons websiteverkeer te analyseren. Ook delen we informatie over uw gebruik van onze site met onze partners voor social media, adverteren en analyse. Deze partners kunnen deze gegevens combineren met andere informatie die u aan ze heeft verstrekt of die ze hebben verzameld op basis van uw gebruik van hun services.

Noodzakelijk



Voorkeuren



Statistieken



Marketing



Powered by **Cookiebot by Usercentrics**

Nematologie

Hoe vaak krijg je een bepaald medicijn toegediend of moet je het zelf innemen? Wat zijn mogelijke nevenwerkingen? Hoe

Voor de behandeling van luchtweginfecties moeten we weten welke bacteriën in je luchtwegen zitten. Daarom laten we

ga je daar het best mee om? Per medicijn geven we uitleg.



regelmatig fluimen (sputum) onderzoeken in het laboratorium.



Toestemming

Details

Over

Deze website maakt gebruik van cookies

We gebruiken cookies om content en advertenties te personaliseren, om functies voor social media te bieden en om ons websiteverkeer te analyseren. Ook delen we informatie over uw gebruik van onze site met onze partners voor social media, adverteren en analyse. Deze partners kunnen deze gegevens combineren met andere informatie die u aan ze heeft verstrekt of die ze hebben verzameld op basis van uw gebruik van hun services.

Noodzakelijk



Voorkeuren



Statistieken



Marketing



Powered by **Cookiebot by Usercentrics**



Uitstrijkje

PAP-test, HPV-screening,
baarmoederhalskankerscreening

Urinecytologie

Een urinecytologie geeft informatie over de
eventuele aanwezigheid van kwaadaardige

Toestemming

Details

Over

Deze website maakt gebruik van cookies

We gebruiken cookies om content en advertenties te personaliseren, om functies voor social media te bieden en om ons websiteverkeer te analyseren. Ook delen we informatie over uw gebruik van onze site met onze partners voor social media, adverteren en analyse. Deze partners kunnen deze gegevens combineren met andere informatie die u aan ze heeft verstrekt of die ze hebben verzameld op basis van uw gebruik van hun services.

Noodzakelijk



Voorkeuren



Statistieken



Marketing



Powered by **Cookiebot by Usercentrics**

Toestemming

Details

Over

Deze website maakt gebruik van cookies

We gebruiken cookies om content en advertenties te personaliseren, om functies voor social media te bieden en om ons websiteverkeer te analyseren. Ook delen we informatie over uw gebruik van onze site met onze partners voor social media, adverteren en analyse. Deze partners kunnen deze gegevens combineren met andere informatie die u aan ze heeft verstrekt of die ze hebben verzameld op basis van uw gebruik van hun services.

Noodzakelijk



Voorkeuren



Statistieken



Marketing

